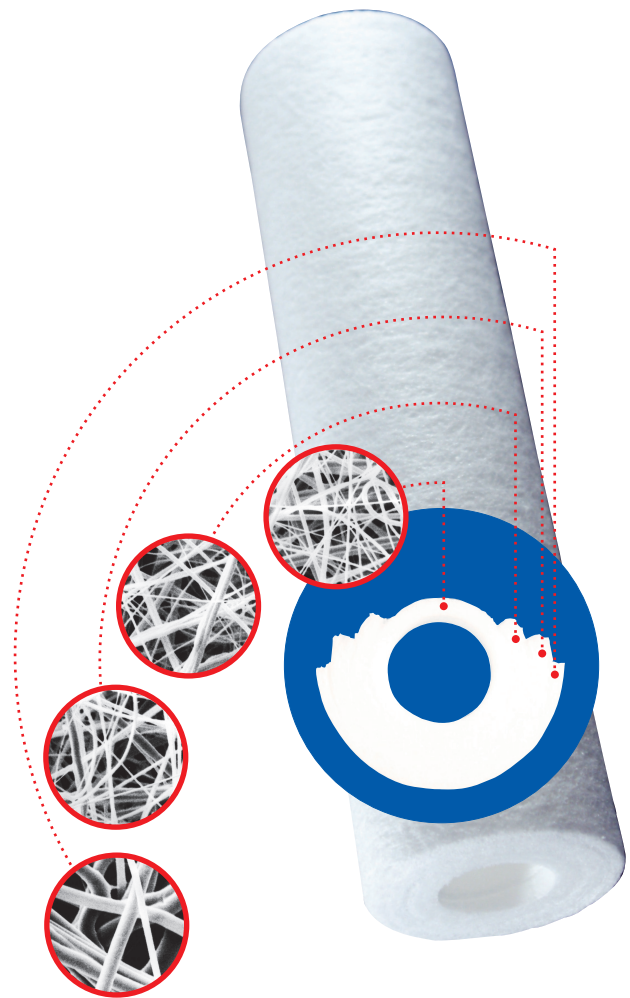
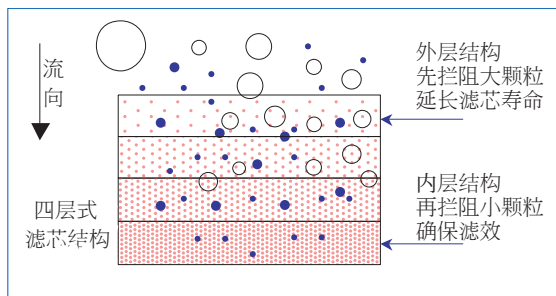


Flow-Pure 深层式滤芯

Flow-Pure深层式滤芯是四层式的结构，以鸿维的多层式专利生产制程，由喷头熔喷出不同大小的孔径，使内层纤维较细，外层纤维较粗，分四层拦截不同颗粒大小，达到优秀的容污效果并延长滤芯使用寿命及降低过滤压差。

▶ 产品特性

- 四层式熔喷结构，提高容污量，延长滤芯寿命
- 100% PP材质，抗氧化性高，适用范围广
- 熔喷超细纤维制程，过滤精度高
- 热熔方式制成，不添加任何黏着剂，确保最低可能的释出物
- 通过NSF42及FDA CFR Title 21国际认证
- 符合欧盟EC Directive 食品接触规范



01

▶ 操作条件

- 最大操作压力:
60°C: 1.8 kg/cm²
20°C: 3.2 kg/cm²
- 建议更换压差: 1.5 kg/cm²
- 最高操作温度: 60°C

▶ 产品应用范围

- 印刷电路板产业中蚀刻与显影制程段的过滤
- 电镀液体过滤
- 工业用去离子水或超纯水的预过滤
- 低黏度的液体过滤
- 制程用水或回收循环用水的过滤

▶ 产品规格

过滤精度: 公称精度 0.5, 1, 3, 5, 10, 25, 50, 75, 100 μm

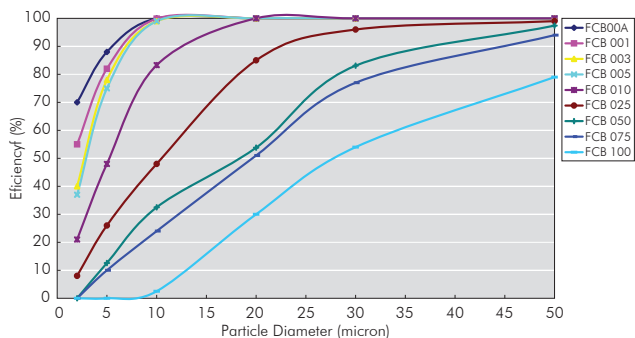
制程原料: 100% 熔喷PP超细纤维

长度: 9.87", 10", 20", 30", 40"(251mm, 254mm, 508mm, 762mm, 1016mm)

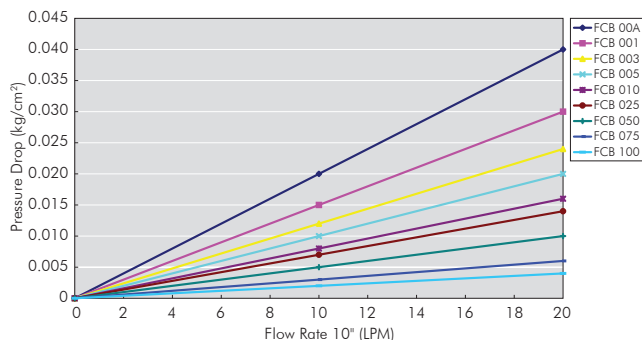
内径: 28mm

外径: 63mm

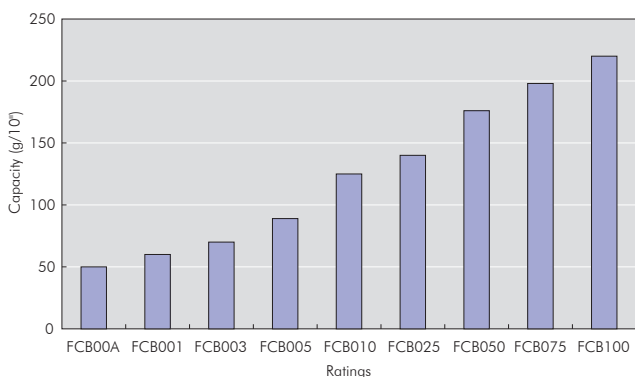
滤效



初始压差



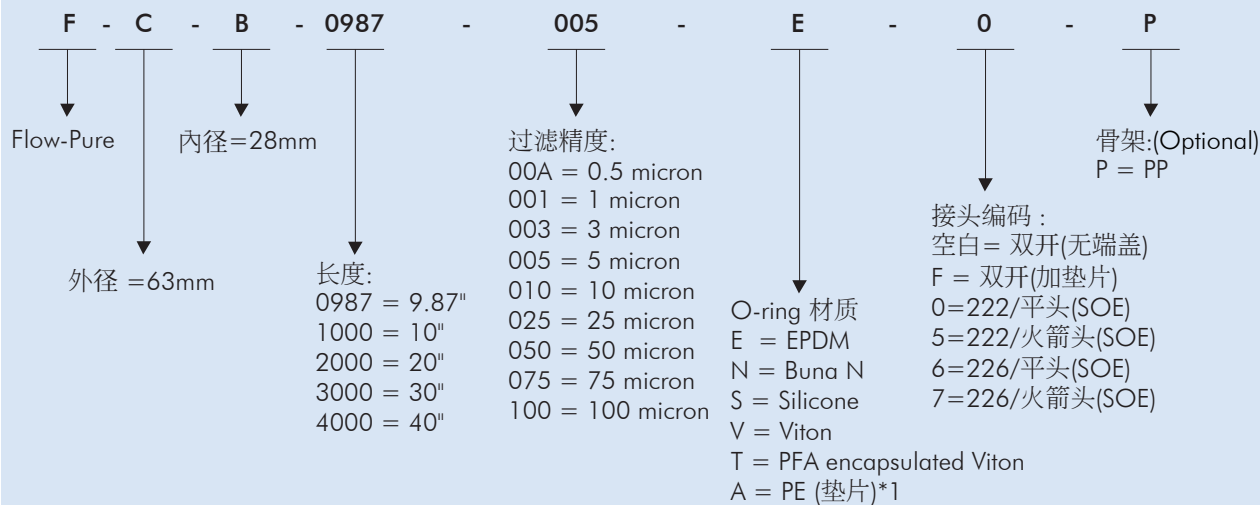
容杂量



建议取代的滤芯型号

- Pall Poly-Matrix
- GE Osmonics Purtrex
- Pentair P series

订购编码



*1: PE 垫片可耐最高温度为 60°C